



\\ Re-DISCOVER //

HYOGO!

さあ、新しい“いつも”の旅へ

- Gourmet・Onsen
- Night time
- History・Culture
- Nature・Landscape
- Sports・Activity



公益社団法人ひょうご観光本部
Hyogo Tourism Bureau

〒650-8567 神戸市中央区下山手通5-10-1
E-mail: info@hyogo-tourism.jp
パンフレット発行 2022年3月

HYO GO! ナビ
HYOGO OFFICIAL TOURISM NAVIGATION
兵庫県公式観光サイト



公益社団法人ひょうご観光本部
Hyogo Tourism Bureau

Re-DISCOVER HYOGO ; 兵庫テロワール旅

日本海、瀬戸内海に中国山地、個性豊かな島々……多彩な風土に恵まれた兵庫県。その中で世界が感嘆する食材や文化が生まれ、受け継がれてきました。全国各地のブランド牛のルーツである但馬牛や酒米の王者と称される山田錦、そして伊弉諾(いざなぎ)、伊弉冉(いざなみ)の神が日本列島の中で最初に創ったとされる淡路島。県内で登録された日本遺産の数は9つと全国で最多を誇ります。

各地域それぞれに長い歴史に育まれてきた食や文化を味わい楽しみ、それらが生まれたルーツや背景を探り、受け継いできた人の想いや技術に触れる。そして大地の恵みへの感謝を実感する。

私たちは、そんな旅を『兵庫テロワール旅』として提案します。



What to Experience

- 02 INDEX
- 03 **Gourmet・Onsen**
- 09 Night time
- 10 History・Culture
- 16 Nature・Landscape
- 20 Sports・Activity

記載の内容、データは2022年3月現在のものです。今後予告なしに変更される場合があります。



1 Gourmet 播磨

明石の魚と技を愉しむ セリ市 & 昼網鮭ツアー

明石には生け簀施設を持つ明石浦漁業協同組合があり、全国でも珍しい活魚によるセリ市がおこなわれています。一般人が立入禁止されているセリ市を漁業職員の案内と解説のもと、仲買人と同じ目線でご覧いただけます。

見学後は、セリ市に参加して直接魚を仕入れている市内唯一の鮭店にて、明石の新鮮な魚を使った鮭をお楽しみください。

所要時間: 約1時間30分
集合場所: 明石浦漁業協同組合
兵庫県明石市岬町33-1

問合せ先: 一般社団法人明石観光協会
078-918-5080
info@yokoso-akashi.jp
<https://www.yokoso-akashi.jp/>

オプション

- ・食べ歩きクーポン券「もぐチケ」
 - ・大漁旗染付体験
- 詳細はメールにてお問い合わせください。

兵庫のりと塩屋商店街ツアー

神戸駅から電車で約15分、山と海に挟まれ、潮の香りと地域の人々のあたたかさを肌で感じられる町「塩屋」。全国有数の海苔生産地である兵庫県が誇る海苔工場を見学した後、地元で愛される昔ながらの商店街を地元ガイドと一緒に巡る食べ歩きツアーです。

明石海峡大橋から六甲山まで360度の大パノラマが望める風景や、昔ながらの路地での地元住民との出会いを楽しみながら、塩屋の町を散策してみませんか。



商店街ではお店の方とローカルなコミュニケーションを楽しみながら、8つのスナック、ドリンクを味わえます。

所要時間：約2時間30分
 集合場所：JR塩屋駅
 兵庫県神戸市垂水区塩屋町1丁目2
 問合せ先：株式会社ビートルペル
 ☎ 050-5305-2005
 ✉ info@kobelocaltours.com
 🌐 https://kobelocaltours.com/



近代美術に触れ、世界遺産 姫路城を眺めながら播磨の食材と酒を堪能するアートなひととき

姫路城を臨む「三木美術館」には、陶芸、日本画、洋画を中心に約1,000点にのぼる作品が展示されており、ゆったりとした空間で日本の近代美術をご覧いただけます。見学後は、同ビルにあるレストラン「SORA NIWA」で、地域の食材を活かした料理をお楽しみください。食後は、スタッフが姫路城を望む格別の撮影スポットにご案内します。

所要時間：約2時間15分
 集合場所：SORANIWA姫路 兵庫県姫路市本町241 美樹ビル
 問合せ先：株式会社ゼロフォームSORA NIWA
 ☎ 079-281-0070
 ✉ info-soraniwa@zeroforme.com
 🌐 https://www.zeroforme.com/soraniwa/



SORA NIWA
 世界遺産の姫路城を一望できるレストラン。コース料理では、三木美術館の展示作品を模した一品をご提供します。



旬の新鮮野菜とハーブで体と心を整えよう!

禅語で「慌てず焦らずゆっくり」という意味のある且緩々を店名に掲げる姫路市の農家レストラン。地元で採れた旬の野菜や無添加調味料を使用した健康的な食事をビュッフェ形式で提供しています。料理には美肌、快眠、免疫力アップなど期待できる効果を記載しているため、自身の体調に合わせた組み合わせが可能です。

食後のワークショップでは、ハーブのさまざまな効能について学べるほか、参加者が普段抱えているお悩みを解決するハーブをご提案します。

所要時間：約3時間15分
 集合場所：農家レストラン 且緩々(しゃかんかん)
 兵庫県姫路市夢前町山之内乙120-1

問合せ先：農家レストラン且緩々
 ☎ 079-338-0510
 ✉ info@koudera-herb.com
 🌐 https://www.facebook.com/yamanouchi.shakankan/



直売所では、ハーブを使用したオリジナル商品や新鮮な地元野菜を販売しています。



楽しく「避密たび」 観光タクシーで巡る 『西はりま魅力発見ツアー』

西播磨地域の主要駅から日本遺産『日本第一』の塩を産したまち「播州赤穂」までの道中、地元のタクシードライバーが西播磨の魅力をお伝えする観光タクシープランです。地域の歴史や文化に触れるとともに、海の幸などのご当地グルメをご堪能いただけます。

【おすすめコース】
① 港町・坂越浦 ② レトロな町並み室津 ③ 城下町龍野

所要時間：約3時間
集合場所：JR相生駅など(お問い合わせください)
問合せ先：第一交通株式会社
☎ 0791-22-5333
✉ hidekimachida0921@icloud.com

オプション

- ・坂越のまち並みガイド
- ・御津めて室津観光ガイド
- ・龍野ふるさとガイド

詳細はメールにてお問い合わせください。



癒しと美食の島 淡路島西海岸

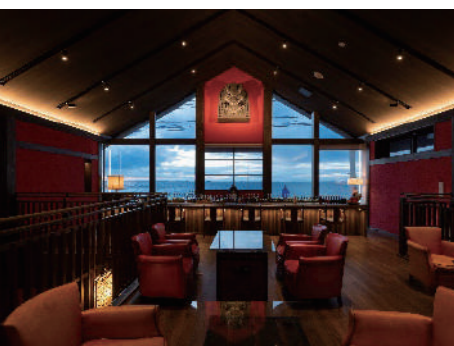
都会の喧騒を離れ、豊かな自然に囲まれた淡路島で、食を通して地域ならではの風土や文化を体感するテロワール旅。昼食は、淡路島の旬の食材を使った本格フランス料理をお楽しみください。食後は「古酒の舎」にて、原則10年以上の熟成を経た芳醇な香りと味わいが優れた長期熟成ワインテージ酒を見学・試飲することができます。夜はグランピング施設にて、星降る夜空を眺めながら至福の時をお楽しみください。

所要時間：1泊2日
集合場所：オーベルジュ フレンチの森
兵庫県淡路市楠本字場中2593番8
問合せ先：株式会社パソナグループ
☎ 050-3684-4245
✉ awaji_a.sales@pasonagroup.co.jp
🌐 https://awajishima-resort.com



オプション

- ・日本酒古酒
10銘柄飲み比べ
- 詳細はメールにてお問い合わせください。

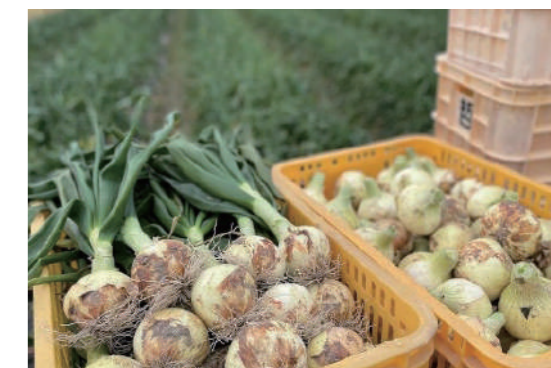


『淡路島たまねぎ』ほんまもん観光農業体験

全国でも有数の玉ねぎ産地として知られる淡路島で、美味しい玉ねぎを生産している「淡路島濱田ファーム」。ここでは、玉ねぎの植え付けや収穫体験を通じて淡路島たまねぎのおいしさの秘密を知ることができます。土に触れ、自然を感じながら、淡路島たまねぎの魅力を探求してみませんか。淡路島たまねぎのお土産付きです。

所要時間：約45分
集合場所：淡路島濱田ファーム農業体験駐車場
兵庫県南あわじ市松帆志知川1172-1

問合せ先：淡路島濱田ファーム
☎ 090-1582-7592
✉ waku119@leto.eonet.ne.jp
🌐 https://awajishima-hamadafarm.com



淡路島たまねぎ

一般的な玉ねぎに比べると、約1.4倍甘いといわれています。また、みずみずしく水分が豊富なため、「やわらかい」「辛みが少ない」などの特徴があります。



姫路の奥座敷 里山温泉リゾートで ちょうどいい非日常

世界遺産 姫路城から車で30分、姫路の奥座敷塩田温泉郷にある「夢乃井」は、のどかな日本の原風景に囲まれた里山温泉リゾートです。兵庫県産の食材を活かした食事と、景色と温泉が一つに繋がるインフィニティ風呂が自慢です。館内はWi-Fi環境や専用デスク、会議室などワーケーション設備も完備されています。周辺には、姫路城や書写山園教寺、香寺ハーブガーデンといった人気の観光スポットもあり、「ちょうどいい」非日常を味わうことができます。

所要時間：1泊～
集合場所：里湯ひととき夢乃井
兵庫県姫路市夢前町前之庄187
問合せ先：里湯ひととき夢乃井
☎ 079-336-1000
✉ info@yumenoj.com
🌐 https://www.yumenoj.com/



七釜温泉旅館に泊まって ポタリング旅 ～新温泉町ポタリングプラン～

兵庫県北西部にある新温泉町には、湯村温泉、七釜温泉、浜坂温泉とそれぞれ泉質の異なる温泉があり、源泉かけ流しの良質な湯が自慢の七釜温泉旅館には、毎年多くの観光客が訪れます。七釜温泉旅館の宿泊者限定ポタリングプランでは、地元ガイドがE-Bikeを使ってユネスコ世界ジオパークに認定されている山陰海岸の豊かな自然と、日本遺産認定の北前船寄港地や船首集落、麒麟獅子舞の文化など新温泉町の魅力をたっぷりご案内します。

所要時間：約2時間
集合場所：七釜温泉各旅館
兵庫県美方郡新温泉町七釜
問合せ先：七釜温泉旅館組合
✉ 7kama.activation@gmail.com

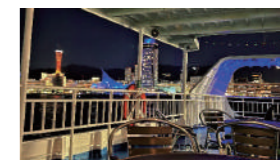
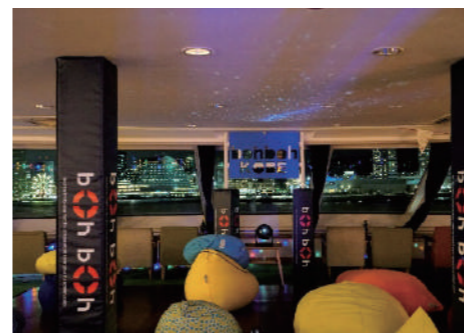


兵庫のテロワール boh boh KOBE船上で 夜景と食を楽しむ

神戸で気軽にリゾート気分を満喫できるクルージング船「boh boh KOBE号」が、週末の夜は神戸港に停泊し、有名店のシェフ達が腕を振るう水上ダイニングに大変身。「兵庫のテロワール」をテーマに地産地消の実現を目指して、県内食材がふんだんに使われたメニューを提供します。港町神戸の夜景と兵庫ならではの「テロワール食」に彩られた、ここでしか味わうことのできない時間をお楽しみください。

【注意事項】停泊船を利用した海上レストランのため、クルージングは致しません。お料理は乗船後にオーダーいただけますが、パーティーや団体でご利用される際は、事前にご予約が必要です。

営業時間：18時～21時(ラストオーダー：20時30分)
集合場所：中突堤中央ターミナルかもめりあ
兵庫県神戸市中央区波止場町7-1
問合せ先：早駒運輸株式会社 神戸シーバス
☎ 078-360-0731
✉ seabus@kobe.email.ne.jp
🌐 https://www.kobe-seabus.com



船上からは、港町神戸の魅力的な夜景をご覧ください。



観光タクシーで行く 源平合戦ゆかりの古刹 須磨寺夜間特別拝観ツアー

地元では「須磨寺」の通称で親しまれ、源平ゆかりの古刹として全国的にも知られている「上野山福祥寺」の夜間特別拝観ツアーです。ライトアップされた幻想的な寺院では、法話グランプリに輝いた副住職による法話や、真言密教に伝わる瞑想法「阿字観」の体験を通して、心と身体をリフレッシュすることができます。

所要時間：約2時間30分
集合場所：神戸三宮駅など(お問い合わせください)
問合せ先：株式会社ドリーム観光サービス
☎ 06-6488-5300
✉ oshima@dreamtravel.co.jp
🌐 http://www.dreamtravel.co.jp/

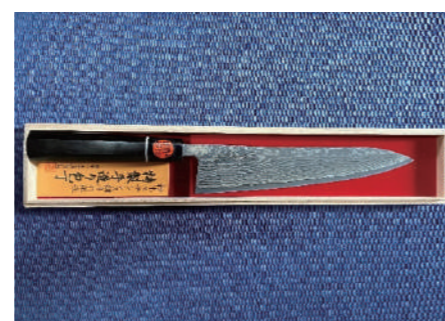
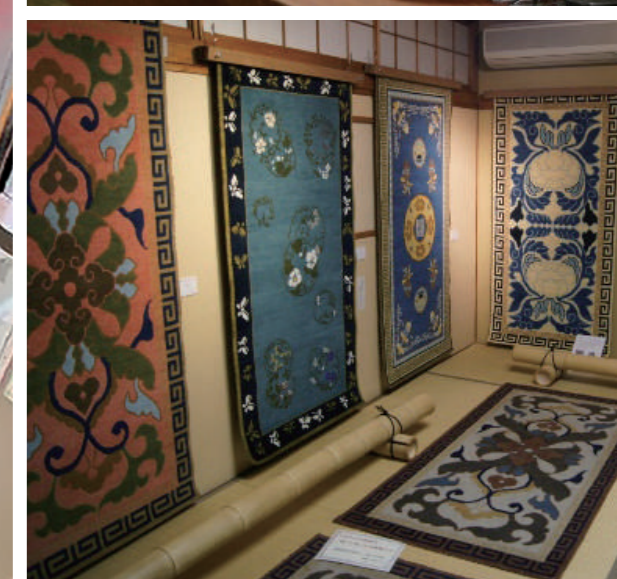


駅周辺やホテルなど、ご要望に合わせてお迎えに上がります。詳しくはお問い合わせください。



H1(エイチ・ワン)法話グランプリ

僧侶が仏の教えを説く「法話」のナンバーワンを決めるイベント。全国から集うさまざまな宗派の僧侶がとっておきの法話を一堂に披露します。



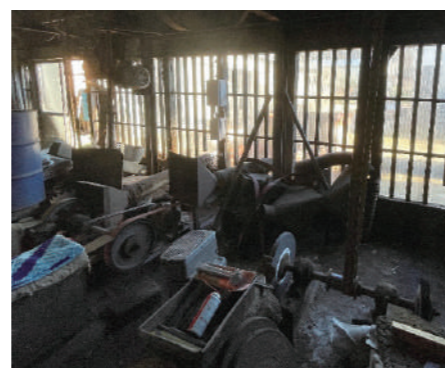
12 History・Culture 播磨

金物のまち「三木」で包丁職人から習う 鍛冶屋体験

全国屈指の金物のまちと言われる三木市で、今では珍しい昔ながらの機械を使って鍛冶屋体験ができるプログラムです。日本でも有数の手づくり包丁職人の直接指導のもと、手打ち鍛造を学び、間近で職人の技術に触れる貴重な時間を過ごしてみませんか。約2時間のプログラムのほかに、3日間かけて造るこだわりのオリジナル包丁造りを体験することも可能です。

所要時間：約2時間
集合場所：田中一之刃物製作所
兵庫県三木市別所町石野923-9

問合せ先：田中一之刃物製作所
☎ 0794-82-5660
✉ kanegen@mbr.sphere.ne.jp
🌐 <https://www.facebook.com/shigeki.tanaka2>



田中一之刃物製作所

昭和21年創業の老舗。四代目は、「鍛造」から手作業で包丁を作り上げることができる三木市唯一の職人です。

13 History・Culture 播磨

赤穂雲火焼陶芸体験と赤穂緞通工房見学

赤穂御崎の高台にあり、瀬戸内を一望できる「桃井ミュージアム」。館内では、兵庫県の伝統的工芸品「赤穂雲火焼(あこうんかやき)」と「赤穂緞通(あこうだんつう)」をご覧ください。陶芸体験では世界にひとつの雲火焼葉皿作りに挑戦し、昼食はテラスで石窯焼きピザをお楽しみください。庭園には「水琴窟」や「足湯」、「天使のブランコ」があり、海を眺めながらゆったりと過ごすことができるプログラムです。

所要時間：約4時間30分
集合場所：桃井ミュージアム
兵庫県赤穂市御崎634

問合せ先：桃井ミュージアム友の会
☎ 0791-56-9933
✉ unkayaki@ybb.ne.jp
🌐 <http://momoi-museum.com/>

赤穂雲火焼(うんかやき)

無釉でありながら、炎と煙によって窯の中で描かれたその色彩と文様は、燃える夕焼空を連想させます。雲火焼の祖・大嶋黄谷の雲火焼を復元し、「兵庫県伝統的工芸品」に指定されています。

赤穂緞通(あこうだんつう)

堺、鍋島と並ぶ日本三大緞通の一つ。全て手作業で製造し、厳選された錦糸のみを使い文様を際立たせるため、視覚的な美しさに加え、絹のような独自の手触りが特徴です。



14 History・Culture 神戸・阪神

西宮発祥“えびすかき” 福を呼ぶ「えびす舞」 in 西宮能楽堂

人形浄瑠璃や文楽の源流とも言われる西宮発祥の“えびすかき(えびす舞)”。室町時代から江戸時代に人形芝居をしながら全国を巡ってえびす信仰を広めた傀儡師“えびすかき”の歴史とその人形操りを、商売繁盛の神「えべっさん」と所縁の深い西宮市鳴尾に建つ能楽堂でご覧いただけます。また、人形操り体験の後は、世界無形文化遺産「能」の解説や仕舞鑑賞、謡・能面付け体験等を楽しんでいただけます。オプションでは、装束体験や灘五郷・西宮郷の日本酒3種が試飲できるなど、西宮が誇る伝統文化の魅力を余すことなく楽しむことができます。

所要時間:約2時間15分
集合場所:西宮能楽堂 兵庫県西宮市鳴尾町3丁目6-20
問合せ先:日本伝統芸術文化財団
☎ 0798-48-5570
✉ nishinomiyanohgakudo@gmail.com
🌐 <http://japantacf.themedia.jp>

オプション

- ・日本酒3種試飲
- ・装束体験

詳細はメールにてお問い合わせください。



15 History・Culture 播磨

日本遺産『北前船寄港地』 街並み散歩

～江戸の町割りと、昭和の街並みが残る、
結びのまち「高砂」～

江戸時代の町割りに白漆喰の蔵や格子のある家々が軒を連ねる高砂地区は、日本遺産の認定を受けた「北前船寄港地」の一つで、今もレトロな街並みが残ります。江戸時代の学問所「申義堂」、日本の帆布製造の始祖として知られる初代工楽衛門の旧宅、『ハウルの動く城』を連想させる「梅ヶ枝湯」、また能や謡曲「高砂」でも知られる縁結びスポット「高砂神社」を地元ガイドとともに街歩きます。

所要時間:約2時間30分
集合場所:山陽電車高砂駅 兵庫県高砂市高砂町浜田町2丁目1-1
問合せ先:一般社団法人高砂市観光交流ビューロー
☎ 079-441-8076
✉ heart-city@takasago-tavb.com
🌐 <http://www.takasago-tavb.com/>

オプション ・堀川ヨットめぐりツアー

ワークショップ

- ・帆布を使った小物づくり
- ・湊町のシンボル 常夜灯づくり
- ・竜山石を使ったアクセサリーづくり
- ・柿の木窯で焼く宝殿焼 手びねり陶芸

詳細はメールにてお問い合わせください。

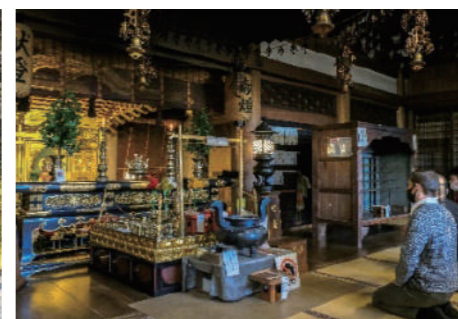
SAIKOKU



観音巡礼

1300年つづく日本の終活の旅

西国三十三所 観音巡礼



16 History・Culture 播磨

日本遺産 西国三十三所観音 巡礼の古刹を ヒルクライム参拝

播州清水寺は標高552mの御嶽山山頂にあり、ふもとの入山ゲートからは平均斜度8.8%、約2.6kmの長い坂道が続いています。その道のりをE-Bikeで“ヒルクライム参拝”するプログラムです。

E-Bikeをレンタルすることで、体力に自信のない方や初心者の方も安心して参加できます。

ヒルクライム後は、移りゆく景色の中を自転車で駆け抜け、目についた地域のお食事処やお土産店などに立ち寄ることも楽しみの一つです。

所要時間:約6時間
集合場所:滝野にぎわいプラザ
兵庫県加東市河高4028
問合せ先:地域の活性化推進研究会
☎ 0795-48-0995
✉ info@kato-kanko.jp
🌐 <https://www.kato-kanko.jp/>

17 History・Culture 播磨

観光タクシーで 播磨の西国札所を巡る

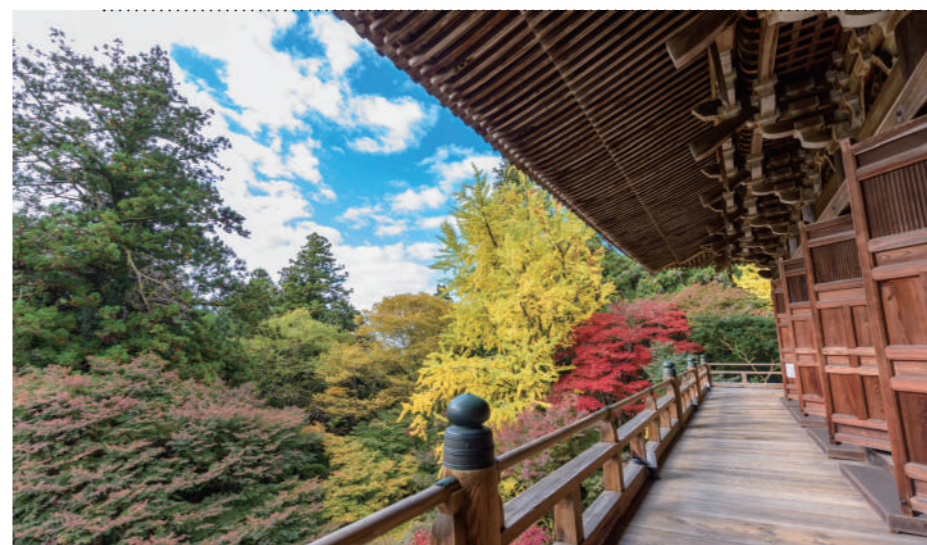
“生きとし生けるものは、いつか命の終わりを迎える”

1300年つづく日本の終活の旅「西国三十三所観音巡礼」。その札所のうち、播磨にある書写山園教寺・法華山一乗寺・御嶽山播州清水寺を先達(案内人)とともに巡るタクシーツアーです。

観光タクシーを利用することで、離れた三山を1日で訪れることができます。また、気になるスポットに寄り道することも可能です。

希望に合わせた自分だけの巡礼の旅を体験しませんか。

所要時間:約8時間30分
集合場所:JR姫路駅など(お問い合わせください)
問合せ先:神姫観光株式会社 姫路支店
☎ 079-224-1501
✉ himeji-snk@shinkibus.co.jp
🌐 <https://www.limonbus.com/tabitabi/hyogo/>





地元ガイドとまち歩き 聖徳太子1400年の 足跡を訪ねて

聖徳太子ゆかりの地『太子町』。なぜこの地にゆかりがあり、信仰が盛んであったのか、聖徳太子の足跡を辿りながら地元ガイドが解説します。

太子信仰の中心となった斑鳩寺では、秘仏「聖徳太子十六歳孝養像」を拝観し、太子を偲びます。また、パワーストーンを使ったプレスレット作りを体験することもできます。

所要時間：約1時間45分
集合場所：斑鳩寺
兵庫県揖保郡太子町鳩709
問合せ先：あすか観光バス合同会社
☎ 079-280-1977
✉ asuka.taishi@asuka-kanko.com
🌐 <https://travel.asuka-kanko.com/>

オプション

かつての荘園の境界を示す「ぼう示石」を巡る貸切タクシープラン（3名迄）

詳細はメールにてお問い合わせください。



観光タクシーで巡る 日本遺産 「播但貫く、銀の馬車道・ 鉱石の道」

兵庫県中央部、但馬・中瀬鉱山から播磨・飾磨港まで播但を貫く「一本の道」。明治維新後、但馬の鉱山群から飾磨港まで鉱石の輸送ルートとして整備された「銀の馬車道・鉱石の道」です。

日本一の錫鉱山として栄えた明延鉱山跡から神子畑選鉱場、生野銀山跡を経て姫路まで、日本近代文化の産業遺産を観光タクシーで巡るプランです。

所要時間：約9時間
集合場所：JR姫路駅など（お問い合わせください）
問合せ先：神姫観光株式会社 姫路支店
☎ 079-224-1501
✉ himeji-snk@shinkibus.co.jp
🌐 <https://www.limonbus.com/tabitabi/hyogo/>



日本最古のお茶処 1200年続く丹波篠山茶のヒミツ旅

丹波篠山市は霧の発生が多く茶栽培に適した盆地で、兵庫県でも一番の生産量を誇ります。その歴史は平安時代までさかのぼることができ、日本で最も古い茶処の一つとされています。茶摘み体験に加え、茶娘衣装を着ての記念写真や製茶工場見学、日本茶インストラクターによる淹れ方講義など、身近な「お茶」について改めて学ぶことができるプログラムです。

所要時間：約2時間
集合場所：丹波篠山茶生産組合
兵庫県丹波篠山市味間奥10-1

問合せ先：丹波篠山茶生産組合
☎ 079-594-2210
✉ tanbasayamacha@nike.eonet.ne.jp
🌐 <https://tourism.sasayama.jp/tearism/>



オプション

・茶娘体験
・茶摘み体験（5・7・9月）
詳細はメールにてお問い合わせください。



戦国時代へタイムスリップ! 観光タクシーで巡る 雲を突く利神城と宿場町平福

戦国時代、天守閣が雲の上に突き出した姿から「雲突城(くもつきじょう)」とも呼ばれた利神城。その城下町として栄えた平福は、江戸時代には因幡街道で最大の宿場町として栄えました。佐用川沿いの川座敷や土蔵群など、今も宿場町としての名残を残す平福を中心に、周辺観光地を巡る観光タクシープランです。

コースアレンジは自由、お好みに合わせてご案内します。

所要時間: 約7時間
 集合場所: JR姫路駅など(お問い合わせください)
 問合せ先: 神姫観光株式会社 姫路支店
 ☎ 079-224-1501
 ✉ himeji-snk@shinkibus.co.jp
 🌐 <https://www.limonbus.com/tabitabi/hyogo/>



「大師の道」活性化プロジェクト 歴史ガイドツアー& 自然オリエンテーリング ～再度エリアロングコース～

神戸の都心から一歩足を踏み入れれば、そこは大自然。弘法大師が修行した再度山龍寺へ続く「大師道」(諏訪神社から再度公園まで約4.5km)を、歴史ガイドと一緒にトレッキングするプログラムです。様々な名所を巡り、心地よい森林浴と古き良き文化や歴史を感じながら再度山を散策してみませんか。

所要時間: 約5時間
 集合場所: 諏訪山交番横
 兵庫県神戸市中央区諏訪山町2-6
 問合せ先: エヌアールエヌ株式会社
 ☎ 078-272-2510
 ✉ runstakobe@qk2.so-net.ne.jp
 🌐 <http://www.run-sta.com>



ブレイクタイムには「Café Re-encounter」でスコーンセットをご用意しています。ホット一息つきながら散策をお楽しみください。



地元ガイドと巡る 北摂里山ツアー ～日本一の里山と 茶道をささえる「菊炭」～

豊臣秀吉や千利休に愛され、今なお茶道の炭として最高級とされる「菊炭」。菊炭の全国でも数少ない生産地の一つ川西市黒川地域は、『日本一の里山』とも呼ばれています。菊炭の材料ともなる台場クヌギ林や生産拠点の炭窯などを地元ガイドとともに巡るプログラムです。季節に応じて、天然記念物の「エドヒガン」(ソメイヨシノの母種)群生林や台場クヌギ林の紅葉などもお楽しみいただけます。

所要時間: 約2時間
 集合場所: 黒川公民館(旧川西市立黒川小学校)
 兵庫県川西市黒川谷垣内295
 問合せ先: NPO法人北摂里山文化保存会
 ✉ info01@daiba-kunugi.com
 🌐 <https://daiba-kunugi.com/>

オプション

- ・お茶会
- ・箸づくり

詳細はメールにてお問い合わせください。



姫路城を支える心柱を 伐り出した「笠形神社」参拝と 笠形古道歴史探訪の旅

400年以上の歴史を刻み現存している世界遺産 姫路城は、幾多の修理を繰り返し、「昭和の大修理」では、大天守を支える二本の心柱のうち西の心柱が取り換えられました。その心柱が伐り出された霊峰「笠形山」にある樹齢約600年の笠形神社御神木を訪ねるプログラムです。「運命の木」とも言われる御神木の物語や、1400年以上前に法道仙人が創建したと伝えられる笠形寺を、地元ガイドと一緒に巡ります。

所要時間: 約5時間
 集合場所: 笠形山登山用駐車場
 兵庫県神崎郡市川町上牛尾1914
 問合せ先: 市川町観光協会
 ☎ 0790-26-1040
 ✉ ichikawacyou_kan@yahoo.co.jp
 🌐 <https://wp.ichikawa-kankou.com>

ツアー参加者プレゼント

- ・棚田で作った仙人米
- ・オーガニック野菜
- ・市川町名産品等

※内容は時期により異なります。



25 Nature・Landscape 播磨

地元企業の社長お勧めの 姫路城下町と離島クルーズ

姫路を愛する100年企業の社長がお勧めする姫路城下町や賑やかな商店街を、社長自ら案内するプログラムです。オプションでは、和菓子作り体験や和装体験、姫路グルメの食べ歩きなどを楽しむことができます。翌日は、瀬戸内に浮かぶ近くの離島や無人島へチャータークルージング。無人島での冒険やBBQ、マリナクティビティなどご希望に合わせたアレンジが可能です。姫路のディープなまち歩きと『豊饒な海』でのクルーズを楽しんでみませんか。

所要時間：1泊2日
集合場所：JR姫路駅
兵庫県姫路市駅前町188-1

問合せ先：神姫観光株式会社 姫路支店
☎ 079-224-1501
✉ himeji-snk@shinkibus.co.jp
🌐 <https://www.limonbus.com/tabitabi/hyogo/>



アイランドホッピング
播磨灘で島と島をつなぐ短い船旅をお楽しみください。

26 Nature・Landscape 但馬

関西初の常設型！ 一生に一度は乗ってみたい！熱気球体験

神鍋山から上空30m、係留された熱気球に乗って鳥と同じ360度のパノラマビューを楽しむアクティビティ。1,000℃以上・7mもの火柱を放つバーナーが内部の空気を温め、巨大な気球が膨らむ姿に感動すること間違いなし。バスケットに揺られて非日常感覚と空からの絶景を体験してみませんか。

所要時間：約1時間30分
集合場所：アップかなバスセンター中央駐車場
兵庫県豊岡市日高町栗栖野59-78

問合せ先：神鍋そらんど
☎ 0796-45-1545
✉ soland@kannabe.co.jp
🌐 <https://www.kannabe.co.jp/soland>



気球を立ち上げる準備も体験できます。初めて熱気球を体験される方は、間近で見る気球の大きさに圧倒されます。

森林をDoctorと呼ぶ日 ～森林セラピーロードE-Bike体験～

セラピーロードとして認定されている景色の良い渓谷沿いを、ガイドとともにE-Bike(マウンテンバイク型)で走るアウトドアプログラムです。
四季折々の木々や美しい溪流など、自然の美景と出会える宍粟市で、森林の持つ癒しを感じながら、心身をリフレッシュしてみませんか。

所要時間: 約5時間
 集合場所: 道の駅はが 兵庫県宍粟市波賀町原149
 問合せ先: 公益財団法人しそ森林王国観光協会
 ☎ 0790-64-0923
 ✉ info@shiso.or.jp
 🌐 https://shiso-therapy.jp/



森林セラピーとは
 医学的効果が認められた森林でガイドによる療法(セラピー)を施すことにより、その効果をさらに高め、人が本来持っている治癒力を引き出し、心身をリフレッシュさせるというものです。宍粟市には「赤西」、「東山」、「国見の森」と3つのセラピーロードが認定されています。



六甲山アドベンチャースクール ～自然豊かな六甲山で「知る・楽しむ・生きる」 ココロとカラダで感じる場所へ～

2021年4月にオープンした六甲山アスレチックパーク“GREENIA”を舞台に、気軽に参加できる日帰りアウトドアプログラムです。六甲山の景観を楽しみながらゴミを拾って自然を守る「六甲山ハイキング」、バーベキューを楽しみながら食品ロスを減らして食育を学ぶ「アウトドアクッキング」、遊びながら体を動かして生きる力(ライフスキル)を育む「六甲アドベンチャー6」など、ここでしか体験できないプログラムをご用意しています。
インストラクターがサポートするため、子どもから大人まで安心して参加できます。

所要時間: 約6時間
 集合場所: 六甲山アスレチックパークGREENIA
 兵庫県神戸市灘区六甲山町北六甲4512-98

問合せ先: 株式会社サップス六甲山アドベンチャースクール
 ✉ rokko-school@sa-ps.jp
 🌐 https://s-vivo.com/rokko-school/



宿泊プラン
 夜の六甲山を冒険する「ナイトアドベンチャー6」や「テント設営」、「アウトドアクッキング(朝・夕食)」などが楽しめる宿泊キャンププランです。キャンプ道具は全て揃っているので、気軽に参加できます。
 詳細はメールにてお問い合わせください。

波賀森林鉄道の遺構をめぐる 廃線跡ハイキング ～山がにぎやかだった頃～

廃線から50年以上が経ち、自然との融和を見せる旧波賀森林鉄道の遺構を巡る廃線跡ハイキング。廃線の軌道やトンネル、切り通しなど、かつての姿が残る中音水林道を山岳ガイド(語り部)とともに冒険してみませんか。
また、波賀森林鉄道の復活をめざすフォレストステーション波賀では、展示用機関車の試乗や東山温泉の入浴などをお楽しみいただけます。

所要時間: 約8時間30分
 集合場所: 道の駅はが 兵庫県宍粟市波賀町原149
 問合せ先: 神姫観光株式会社 姫路支店
 ☎ 079-224-1501
 ✉ himeji-snk@shinkibus.co.jp
 🌐 https://www.limonbus.com/tabitabi/hyogo/



波賀森林鉄道
 大正から昭和にかけて、波賀町の七つの林道を走った同鉄道は、「旧大阪営林局のドル箱」といわれ、宍粟市波賀町の最盛期を支えました。





山陰海岸ジオパークを 間近で観る、触れる、感じる 「ジオカヌー」

日本海の複雑な地形がもたらす神秘的なスポット、山陰海岸ジオパーク竹野(たけの)エリアをシーカヤックで巡る冒険ツアー。日本海の海面変動や地殻変動によって形成されたリアス式海岸にある「淀の洞門」や「はさかり岩」など、陸の上では見られない極上の景色をご堪能ください。

所要時間: 約2時間
 集合場所: 海の家メリ
 兵庫県豊岡市竹野町切浜1048
 問合せ先: 株式会社Mother Earth
 ☎ 0796-43-6888
 ✉ meri@t-motherearth.com
 🌐 <https://t-motherearth.com/meri/>



明るく優しいスタッフが準備体操から丁寧にレクチャーします。初心者、お子さまでも安心してご参加ください。



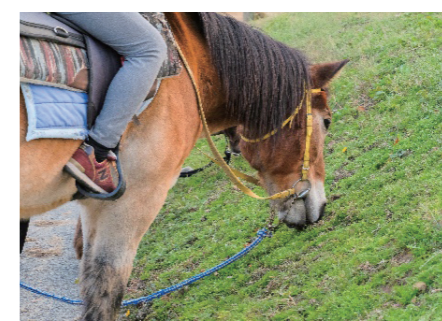
知られざる絶景にご案内☆ 神鍋溶岩流 ラバートレッキング

兵庫県北部にある神鍋高原には、近畿で最も新しく、今でも噴火口の残る「神鍋火山」があります。約2万5千年前に噴火し流れ出した溶岩が固まってできた溶岩流に沿って、全身を使いながら楽しむトレッキング。滝の近くに行ってみたり、木のつるに登ったり、天然のアスレチックをお楽しみください。



参加者に合わせてコースを設定するため、誰でも安心してトレッキングをお楽しみいただけます。

所要時間: 約2時間30分
 集合場所: 神鍋高原みんなのやまごや「なないろ」
 兵庫県豊岡市日高町名色710
 問合せ先: NPO法人かなべ自然学校
 ☎ 0796-20-3541
 ✉ info@kns.hyogo.jp
 🌐 <https://www.kns.hyogo.jp/>



自然あふれる淡路島で馬に乗ろう!

神戸から車で約40分、淡路島の北、大阪湾が眼下に広がる絶景のロケーションで、乗馬体験が楽しめます。スタッフが手綱を曳く馬の背中にまたがって散歩に出かけたり、乗馬レッスンで馬の動かし方を習ったり、多彩なメニューをご用意。近くの「あわじ花さじき」には1年中花が咲き誇り、馬に乗って出かけていくこともできます。四季折々の淡路島を愛でながら、馬とともにゆったりと心地よい時を過ごしてみませんか。

所要時間: 約1時間30分
 (花さじきコース)
 集合場所: ハーモニーファーム淡路
 兵庫県淡路市浦2400-2

問合せ先: 株式会社ハーモニーファーム淡路
 ☎ 0799-75-3555
 ✉ info@hf-awaji.com
 🌐 <http://www.hf-awaji.com/>



オプション

- ・乗馬散歩コース
 - ・パノラマ散歩コース
 - ・海泳ぎコース(夏季限定)
- 詳細はメールにてお問い合わせください。